



VOTE

MARIA RITA SERRANO 7

PARA O CONSELHO DE ADMINISTRAÇÃO DA CAIXA

#SEGUIMOS #JUNTOS

PELA **CAIXA** PÚBLICA
E PELOS **EMPREGADOS**



ELEIÇÕES 2022

14 A 17

FEVEREIRO

eleicaooca.caixa

 @RitaSerranoCA

 +55 11 96188-0437

   /RitaSerranoCA

www.ritaserrano.com.br

CONHEÇA A TRAJETÓRIA, FORMAÇÃO E ATUAÇÃO DE **RITA SERRANO**

Empregada da Caixa desde 1989, fez carreira ocupando várias funções. Eleita para o Conselho de Administração (CA) em 2017, foi reeleita em 2019 no primeiro turno em votação recorde com 82% dos votos válidos, depois de concorrer com mais de 200 candidatas.

Mestra em Administração, graduada em História e Estudos Sociais, tem especialização em Governança Corporativa para conselheiros.

É a única representante dos trabalhadores no CA, por muito tempo foi a única mulher, e tem voz destoante da maioria dos conselheiros, principalmente, em assuntos que versam sobre retirada de direitos dos empregados e ameaças à Caixa Pública.

Tem longa trajetória no movimento sindical e social, foi a primeira mulher a presidir o Sindicato dos Bancários do ABC, entre 2006 e 2012. Coordena o Comitê Nacional em Defesa das Empresas Públicas, que lançou a campanha “Se é Público é para Todos”, no Brasil e em encontros internacionais de bancários. É conselheira fiscal da Fenaes.

Autora de livros e artigos, entre eles: “Caixa, banco dos brasileiros”, 2018; coautora de “Se é Público é para Todos”, 2018; “A era Digital e o Trabalho Bancário” e o “Futuro é Público”, de 2020.

“Jornada pela Caixa Pública e pelos direitos dos empregados continua. E sem trégua!”

Maria Rita Serrano

POR QUE RITA DEVE SER REELEITA?

Entre o final de 2019 até os dias atuais, período que coincidiu com a gestão Rita Serrano, o mundo teve intensas transformações causadas pela pandemia de covid-19. No Brasil, a doença agudizou ainda mais as crises econômica e política.

A política do governo de privatização das operações da Caixa se intensificou nesse período. Foi realizado depois de seis anos de tentativas, o IPO da Caixa Seguridade em 2021 e foram vendidos ativos importantes.

Para os bancários da Caixa, surgiu com força ainda maior o sentido da palavra superação, já que a covid-19 acarretou mortes, tristeza, e a necessidade de cumprimento do papel social da empresa, exigindo de seus trabalhadores rotinas extensas (e com grande risco de contaminação) para atender dignamente a milhões de brasileiros. Houve aumento drásti-

co da pressão por resultados, o que piorou drasticamente as condições de trabalho.

Rita atuou dentro do Conselho contra as iniciativas de privatização das operações e cobrou respeito aos direitos dos empregados. Em parceria com entidades e parlamentares, esteve na linha de frente do movimento em defesa da Caixa, propondo ações para a resistência a esse processo, o que garantiu que o governo não tenha até momento conseguido realizar tudo o que havia planejado.

Na avaliação de Rita, sua gestão foi positiva, foram muitas batalhas, algumas derrotas, mas as vitórias se destacaram: derrubada da CGPAR 23, da MP 995, manutenção do Saúde Caixa e, mesmo com a venda de parte dos ativos, a Caixa se mantém pública. A experiência adquirida é essencial para continuar rompendo as bar-



reiras impostas pela direção do banco. Com transparência, prestação de contas constante e, ampliação dos canais de comunicação, conseguimos fortalecer nossa sinergia com os colegas.

O mandato sofreu muitas pressões em decorrência do posicionamento crítico e intransigente da conselheira em defesa da integridade da Caixa pública. Para enfrentar estas pressões foi fundamental o

apoio dado publicamente por entidades e bancários.

Apoio comprovado em pesquisa realizada em março de 2021, onde 94% dos empregados disseram aprovar o mandato de Rita Serrano.

“Esse reconhecimento é o que me dá coragem para seguir em frente, afinal nossa missão ainda não acabou” afirma Rita.



QUAL O PAPEL DO CONSELHO DE ADMINISTRAÇÃO E DO CONSELHEIRO ELEITO?

O Conselho de Administração (CA) da Caixa é o principal órgão colegiado e de orientação geral dos negócios da Caixa. É integrado por oito membros, sendo um deles eleito pelos empregados, que é o caso de Rita; o presidente do banco e seis indicados pelo Ministério da Economia. Para participar nas reuniões do CA, o conselheiro eleito deve se qualificar para o debate das pautas e manter posicionamento propositivo, reativo e questionador. Rita preenche tais requisitos, pois reúne experiência e condições acadêmicas e técnicas.

O eleito deve levar o olhar dos empregados à alta administração. É importante que tenha sinergia com entidades de representação dos trabalhadores para que a política de defesa dos direitos e do banco seja eficaz. O apoio das entidades e dos colegas ao mandato é fundamental para garantir a independência do eleito frente as pressões da direção da empresa.

Os conselheiros podem receber até o máximo de 10% da remuneração do diretor da empresa. Legalmente, respondem individualmente por todos os seus atos e decisões. No Brasil, infelizmente, a legislação que estabelece a presença de conselheiros eleitos é conquista recente e ainda distante da realidade de países mais avançados, como a Alemanha, onde tanto em empresas públicas, quanto privadas, metade dos conselhos tem de ser composto por representantes eleitos.



RITA DEFENDE

- Todas as iniciativas para a manutenção da Caixa Pública, sustentável, íntegra, focada na melhoria de qualidade de vida do povo brasileiro.

- Continuidade das políticas de prevenção à COVID-19.

- Respeito aos direitos dos empregados, condições de trabalho dignas, garantia do Saúde Caixa, Funcef.

- Investimentos na tecnologia do banco.

- Modelo de governança que democratize a gestão, com mais conselheiros eleitos e respeito à diversidade.

- Ação conjunta com as entidades de representação.

PROPOSTAS PARA O MANDATO DE 2022/2024

RITA SEGUIRÁ CONTRA

- A Caixa virar S/A.

- Colocação de teto no Saúde Caixa no estatuto.

- Projetos de Lei que retirem direitos e ameacem a Caixa e o patrimônio público.

- Privatização das operações (Cartões, Loterias, Asset, Seguros) e todo tipo de faturamento do banco, como os IPOs.

- Criação do banco digital nos moldes propostos (retirando do banco público toda a tecnologia e expertise desenvolvidas para o período da pandemia).



Todos juntos com RITA SERRANO

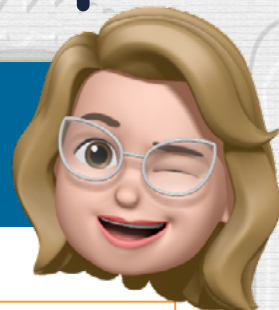
- APCEFs • FENAE • AGECEFs • FENAG
- ADVOCEF • ANEAC • AUDICAIXA • SOCIAL CAIXA
- SINDICATOS • CENTRAIS SINDICAIS



QUEM DEFENDE A CAIXA E SEUS EMPREGADOS, TÁ COM A RITA

Entidades representativas dos empregados do banco, unindo técnicos bancários e sociais, gestores, avaliadores, engenheiros, arquitetos, advogados, caixas, auditores, pessoal de tecnologia, enfim todos os segmentos profissionais, apoiam a candidatura de Rita Serrano ao Conselho de Administração da Caixa. Essa união de forças é um marco histórico e prova que estamos no mesmo barco e, só com solidariedade, resistência e garra, conseguiremos vencer novamente os desafios colocados. Afinal, a história de organização dos empregados é vitoriosa e, juntos, sabemos que podemos virar o jogo.

A eleição para o CA é uma conquista da categoria. Exerça **seu direito!**



QUEM PODE VOTAR

Todos os empregados ativos com contrato de trabalho não encerrado, não extinto e não suspenso.

COMO VOTAR

A eleição será somente pela Intranet Caixa. Acesse **eleicaoca.caixa**, usando sua matrícula e senha.

DIAS DE VOTAÇÃO

1º TURNO
De 14 a 17 de fevereiro
O resultado será divulgado Portal de Pessoas no dia 18.
Se nenhum candidato conseguir maioria dos votos haverá 2º turno de 15 a 18 de março.

VOTE NA RITA!

Depois de acessar o **eleicaoca.caixa**, vote no **número 0007 MARIA RITA SERRANO** e pronto: a gente vai seguir juntos em defesa da Caixa e dos empregados.

QUERO AJUDAR A ELEGER A RITA

Siga **@RitaSerranoCA** nas redes sociais, nos envie um “olá” pelo WhatsApp **11 96188-0437** e compartilhe nossos materiais de campanha com os colegas.

#SEGUIMOSJUNTOS VOTE
MARIA RITA SERRANO 7